

## TÍTULO CERTIFICADO DE PROFESIONALIDAD:

**MONT. Y MANT. DE INSTALACIONES ELÉCTRICAS DEBAJA TENSIÓN ELEE0109**  
Nivel 2

### OBJETIVOS

Montar, mantener y reparar las instalaciones eléctricas para baja tensión comprendidas en el ámbito del Reglamento Electrotécnico para baja tensión, aplicando las técnicas y los procedimientos requeridos en cada caso, consiguiendo los criterios de calidad, en condiciones de seguridad y cumpliendo la normativa vigente.

### CONTENIDO

MF0820\_2: Instalaciones eléctricas en edificios de viviendas. (170 horas)

MF0821\_2: Instalaciones eléctricas en edificios de oficinas, comercios e industrias. (230 horas)

MF0822\_2: Instalaciones eléctricas automatizadas e instalaciones de automatismos. (240 horas)

MF0823\_2: Montaje y mantenimiento de redes eléctricas aéreas de baja tensión. (120 horas)

MF0824\_2: Montaje y mantenimiento de redes eléctricas subterráneas de baja tensión.  
(110 horas)

MF0825\_2: Montaje y mantenimiento de máquinas eléctricas. (180 horas)

MP0183: Módulo de prácticas profesionales no laborales. (80 horas)

FC0004 Fomento y promoción del trabajo autónomo. (30 horas)

FC0003 Inserción laboral, sensibilización medioambiental y en la igualdad de género. (10 horas)

### REQUISITOS

- Título de Graduado en Educación Secundaria Obligatoria.
- Certificado de profesionalidad de nivel 2.
- Certificado de profesionalidad de nivel 1 de la misma familia y área profesional.
- Cumplir el requisito académico de acceso a los ciclos formativos de grado medio o bien haber superado las correspondientes pruebas de acceso reguladas por las administraciones educativas.
- Tener superada la prueba de acceso a la universidad para mayores de 25 años y/o de 45 años.
- Tener las competencias clave necesarias, de acuerdo con lo recogido en el anexo IV del real decreto 34/2008, para cursar con aprovechamiento la formación correspondiente al certificado de profesionalidad.

### CALENDARIO Y HORARIO

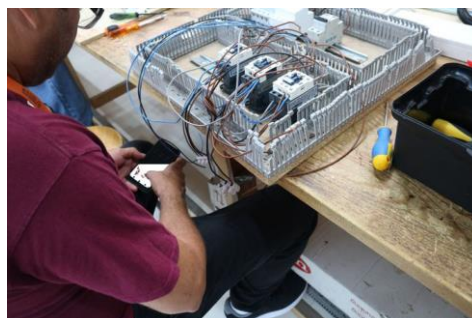
De lunes a viernes de 09:00 a 14:00 h.

Duración: 960 h (Incluye módulo de prácticas en empresas de 80 h).

**En breve se publicará la fecha de selección e inicio.**

### MÁS INFORMACIÓN E INSCRIPCIÓN

Enviar un correo electrónico a [ocupacional@institutointer.com](mailto:ocupacional@institutointer.com) contactar por teléfono en el Telf. 96 3519365 o en la web <https://puntlabora.gva.es/puntlabora>



**!!!Preinscríbete YA!!!**